

Seminario Transferencias monetarias y protección social

Desigualdad y transferencias de ingresos en Uruguay

Andrea Vigorito
Instituto de Economía
FCEA-UDELAR

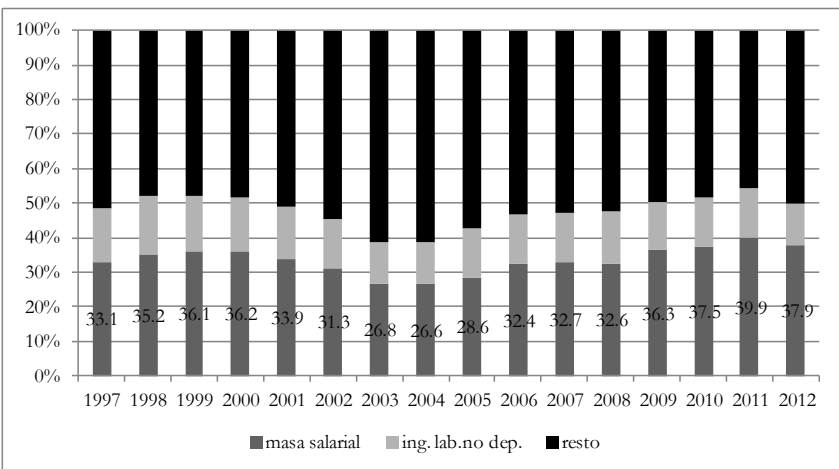
Julio, 2016

Esquema de la presentación

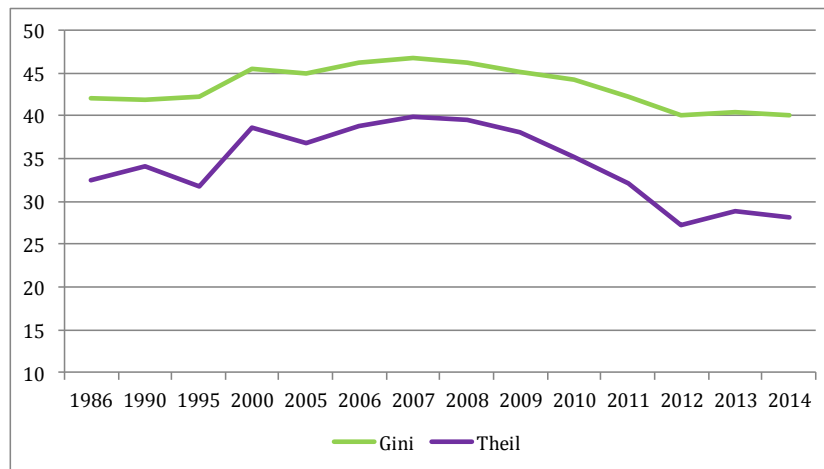
- I. El contexto: alcance y límites de los cambios distributivos recientes
- II. Los logros en el sistema de transferencias monetarias
- III. Problemas y desafíos
- IV. Comentarios finales

I. El contexto: evolución de la desigualdad de ingresos

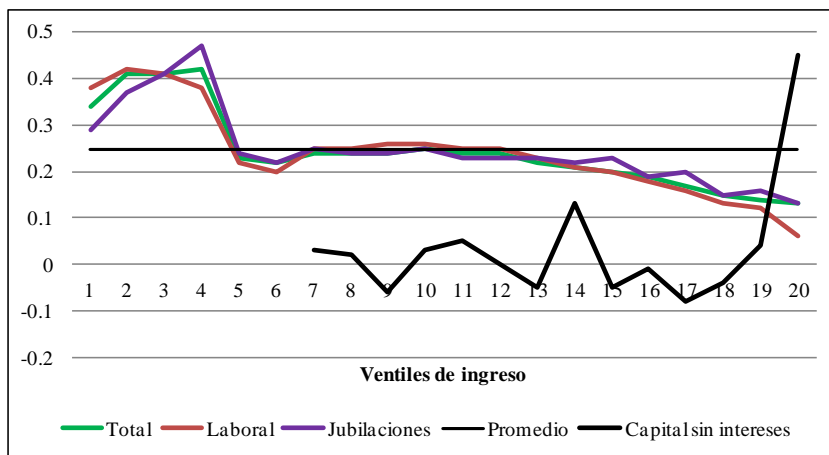
Distribución funcional del ingreso. 1997-2012



Distribución personal del ingreso. 1997-2014



Crecimiento del ingreso real por fuente y ventíl. 2009-2012



“Impacto” distributivo de AFAM-PE e IRPF. ECH 2011		
	Gini	Variación
Real 2010	44,3	
Sin AFAM y TUS	45.4	1.1
Sin IRPF (e IASS)	45.6	1.3
Sin AFAM, TUS, IRPF e IASS	47,5	2.4
Fuente: Amarante et al (2013) basados en ECH		

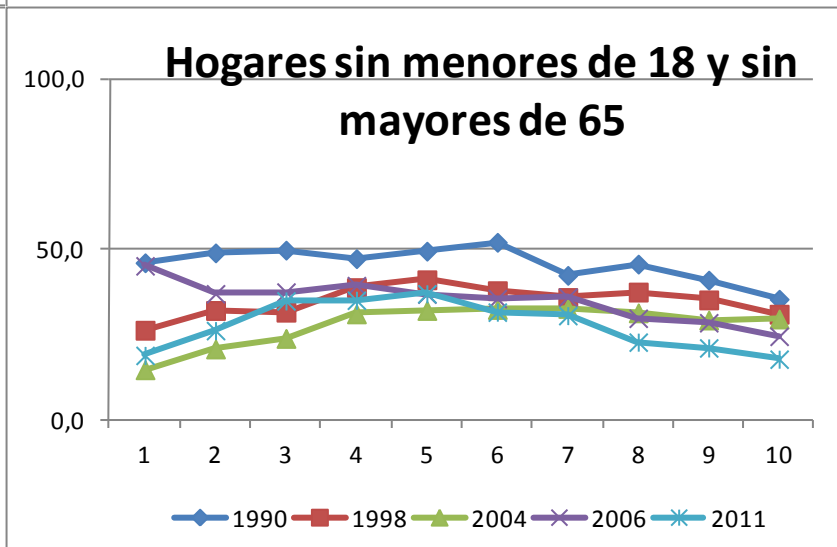
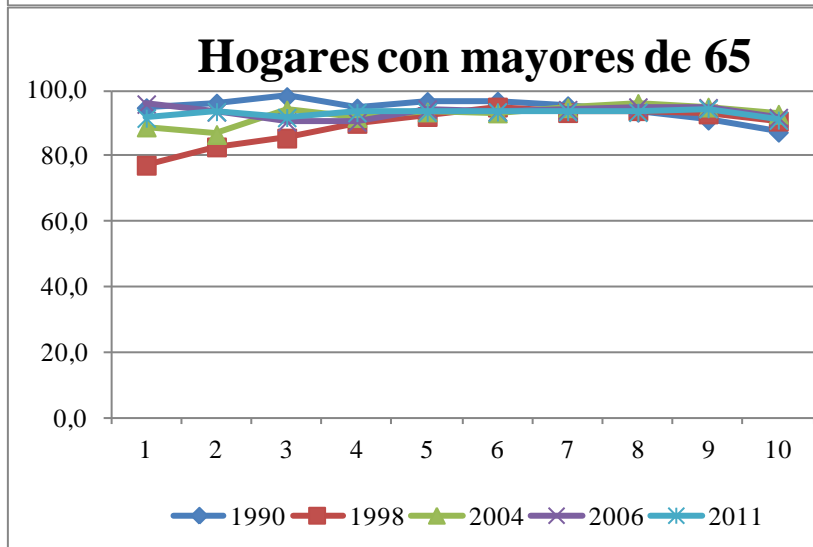
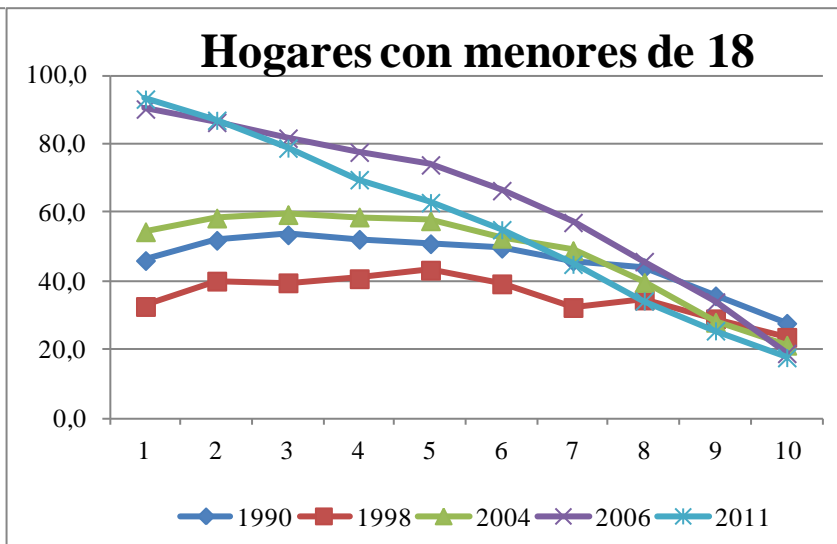
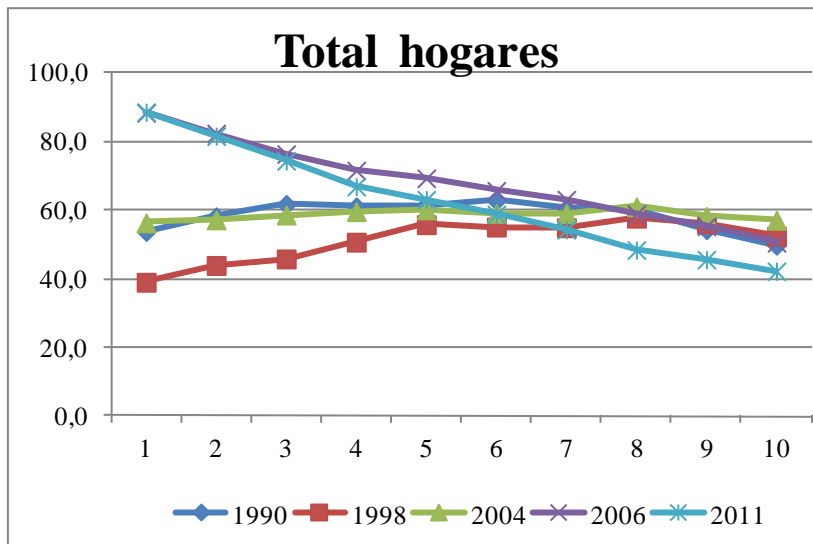
Registro administrativo DGI

Indicador	Total	Lab.	Jub.	Cap.
Gini antes	0.554	0.542	0.480	0.935
Gini después	0.533	0.519	0.463	0.935
Redistrib. (RS)	0.022	0.024	0.017	0.00
Indice Kakwani	0.341	0.347	0.451	0.00

III. Los logros

- Instauración del sistema
- Ampliación de cobertura: llegada a los hogares y posibilidad de expansión en contextos de crisis y vulnerabilidad
- Aumento de montos
- Reducción indigencia, intensidad de la pobreza y contribución a la desigualdad
- Indexación

Cobertura de prestaciones por decil de ingreso per. Uruguay. Loc. de 5000 habitantes y más. 1990-2011



Impactos

- PANES:

- reducción bajo peso al nacer

- aumento apoyo al gobierno

- aumento informalidad

- AFAM-PE

- aumento entre 2 y 3% en escolarización en enseñanza media

- indicios cambios distributivos dentro del hogar

- aumento informalidad

- en curso: segunda ola y efectos en consumo y asignación intra hogar

- TUS

- en curso: efecto en consumo y asignación intra hogar

- Resto AFAM:

- Nunca evaluadas

III. Aprendizajes y desafíos

- Instrumentos con posibilidades más limitadas de lo que se esperaba inicialmente (ver objetivos PANES)
- Dificultades diseño: umbral de ingresos, actualización de información, control contraprestaciones
- Estancamiento en la articulación del sistema y desarticulación: persistencia de sistemas separados dentro de AFAM y AFAM y TUS
- ¿Criterios de ingreso a TUS?

Distribución de las Asignaciones Familiares según régimen en hogares receptores y en beneficiarios por decil de ingreso per capita (con valor locativo y sin seguro de salud). 2011.

	Deciles										Total
	1	2	3	4	5	6	7	8	9	10	
Hogares											
Regimen AF AM:											
Privados	11.8	18.8	28.6	37.0	42.7	47.9	46.1	50.7	48.4	42.3	29.9
Públicos	3.7	6.8	11.2	14.5	19.6	25.4	30.2	32.3	38.3	41.0	13.9
No cont.	86.6	77.8	64.1	50.1	40.4	27.6	24.7	17.4	14.7	16.8	58.6
Beneficiarios											
Regimen AFAM:											
Privados	8.7	13.5	22.1	31.6	36.7	42.5	41.3	45.6	36.6	33.7	21.1
Públicos	3.6	6.8	11.0	14.5	21.0	27.6	33.2	34.2	43.8	39.4	11.8
No cont.	87.8	79.7	66.9	54.0	42.3	29.9	25.5	20.2	19.6	26.9	67.2

Fuente: Colafranceschi y Vigorito (2013)

Formas de expansión del sistema ligadas a cambios en diseño:
 requerimiento escolarización reduce cobertura en adolescentes en primer decil

Hogares con potenciales beneficiarios de AFAM por decil. Total país, 2011						
Decil	1	2	3	4	5	Total hogares
No asisten al sistema educativo (14 a 17)	38,8	28,9	26,4	23,9	18,2	22,9
El hogar cobra AFAM pero por menos niños del total (% , 14 a 17)	23,8	15,9	11,7	10,3	7,2	13,7
No cobran y no asisten	6,6	6,7	8,9	11,7	11,1	8,4
Asisten pero no cobran (% 14 a 17)	5,5	11,7	20,7	28,3	39,9	35,7

Fuente: Colafranceschi y Vigorito (2013)

Conocimiento de las condicionalidades del programa y opiniones

	No elegible	Elegible	Total
Ir a la escuela	38.8	42.2	41.1
Ir al liceo	14.9	18.3	17.2
Controles de salud	12.3	15.6	14.6
Controles obstétricos	2.8	3.0	2.9
Otro	9.9	10.3	10.2
Ninguna	20.3	21.6	21.2
No sabe	27.7	15.4	19.4
Conoce al menos una condición	44.4	54.3	51.1

(*) Las opciones no son excluyentes.

Fuente: elaborado en base a la encuesta de seguimiento

Apertura de la respuesta Otros (en %)

Que los padres (o el titular) trabajen	25.0%
Alimentación y vestimenta para los niños	19.1%
Gastar el dinero en los niños	16.0%
Tener bajos ingresos	13.3%
Realizar tareas comunitarias	5.8%
Aportar y estar al día con el BPS	4.5%
No malgastar el dinero y comprar cosas	3.5%
Vacunas, CI y documentos al día	2.2%
Estar desocupado o estar en casa	2.1%
Ser limpiador / barrendero/cortar pasto/juntar basura	1.8%
Que no trabajen los niños	0.7%
Otros	6.4%
Total	100%

Impacto de expansiones AFAM y Tarjeta en pobreza e indigencia

Escenarios:

Escenario 1: igualar los montos AFAM cont y no cont deciles 1 a 5

Escenario 2: idem deciles 1 a 3

Escenario 3: extender la tarjeta alim. a todos los hogares del primer decil monto duplicado (\$1232 por hogar)

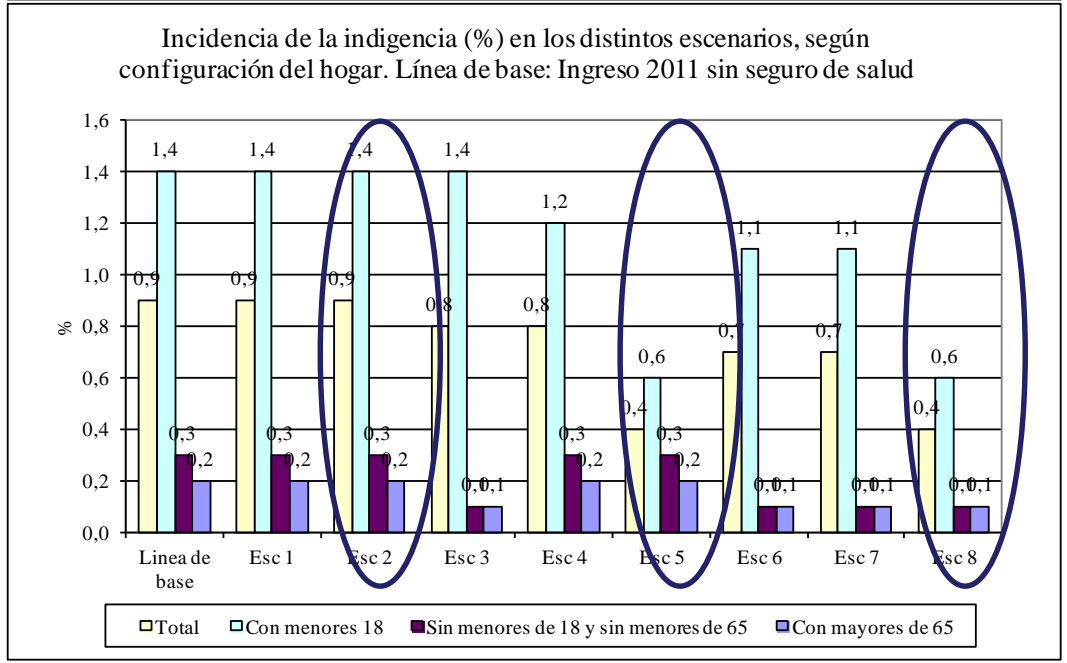
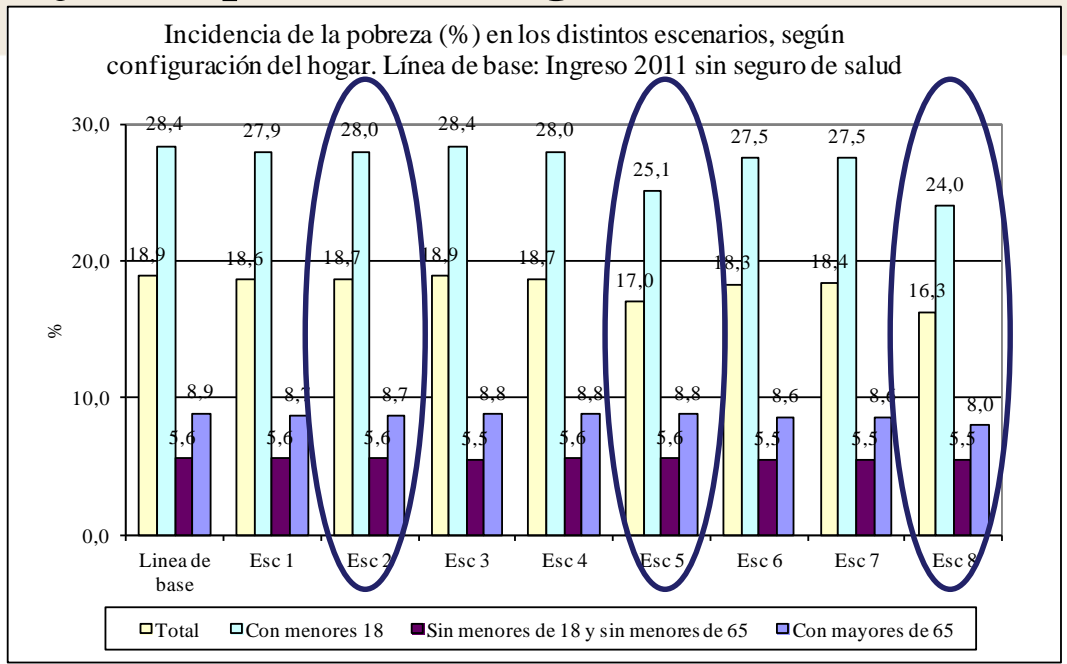
Escenario 4: pasar la escala de 0.6 a 0.8 en AFAM-PE

Escenario 5: monto AFAM-PE \$1600 y complemento a \$700

Escenario 6: Escenarios 1, 3 y 4

Escenario 7: Escenarios 2, 3 y 4

Escenario 8: Escenarios 2, 3 y 5



Expansión del gasto de los distintos programas en cada escenario, expresado en relación al costo de los actuales regímenes y del PIB.

Escenario	% de expansión en relación al actual gasto en:					% increment o en relación al PIB
	AFAM-PE	AFAM-cont.	AFAM	Tarjeta	AFAM y Tarjeta	
1	43.7	146.8	22.1			0.170
2	30.9	74.5	11.2			0.120
3				15.7		0.017
4	14.6					0.057
5	85.8					0.335
6					33.6	0.359
7					23.8	0.303

Apoyo a políticas redistributivas

- Panes y AFAM
- Estigma: causas de la pobreza, consideración desde las políticas públicas del rol de las transferencias y relacionamiento de postulantes con implementadores (ejemplo: listas de no cumplidores, publicación nombres, etc.)
- Rechazo imposición a la renta y transferencias: Ej AFAM, grupos focales
- Confianza gobierno y MIDES no se traduce en mayor cohesión social (confianza interpersonal (70% no confía), en otras instituciones, etc.)

Preferencias por la redistribución y apreciación de la carga tributaria en Uruguay.

Variable	No eleg.	Eleg.	Total
Algunas personas creen que el Estado debe resolver todos los problemas de la sociedad mientras que otros piensan que no debe resolver ninguno. Usando una escala de 1 a 10, donde 1 significa 'el Estado debe resolver todos los problemas' y 10 'ninguno' ¿dónde se ubica usted?			
1	12.0	12.5	12.3
2	2.0	4.5	3.5
3	5.8	6.6	6.3
4	7.1	7.6	7.4
5	48.9	50.6	49.9
6	10.2	6.0	7.6
7	5.2	4.9	5.0
8	4.6	3.5	4.0
9	1.4	1.1	1.3
10	1.9	2.8	2.4
Ignorado	1.0	0.0	0.4
Total	100.0	100.0	100.0
Usted piensa que en Uruguay.....			
La gente paga pocos impuestos	1.8	2.3	2.1
Es adecuado lo que la gente paga de impuestos	19.3	21.9	20.9
La gente paga muchos impuestos	78.8	75.9	77.1
Total	100.0	100.0	100.0

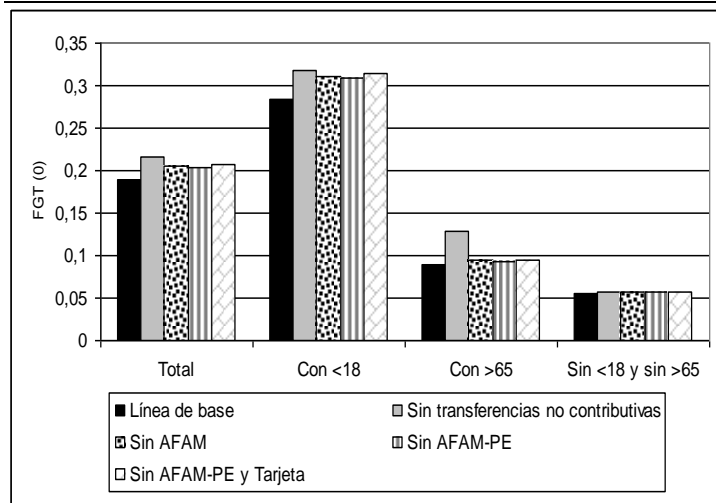
IV. Comentarios finales

- Análisis conjunto de políticas redistributivas: diseños que combinen imposición con transferencias. Ejemplo, demogrants
- Definición poblaciones objetivo: cobertura poblaciones con programas disponibles y generación nuevos programas y unificación AFAMs
- Relación entre AFAM-PE y Tarjeta Uruguay Social
- Estigma

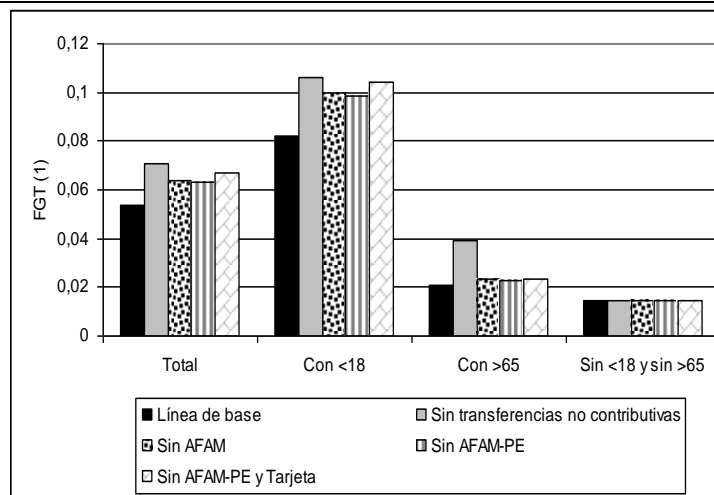
- Aspectos de diseño a considerar:
 - ¿qué se puede esperar de estos programas en países de ingreso medio en términos de efectos en educación y salud?
 - -Conocimiento de contraprestaciones y rol de las condicionalidades, monitoreo (frecuencia, forma, disponibilidad, utilización), etc.
 - intervenciones complementarias de gran alcance
 - capacidad de generación autónoma de ingresos
 - umbral de ingreso: opciones, posibilidad ingreso por período independiente del umbral
 - posibles efectos de requisitos de acceso y montos diferenciales entre variedades de AFAM
 - sistema periódico de actualización de información elegibilidad (no ingreso)
- Mecanismos de voz de los beneficiarios
- Generación de información: multidimensionalidad, paneles, explotación unión con DGI y otras bases

Contribución de las distintas prestaciones a la reducción de la indigencia y la pobreza. Total país.

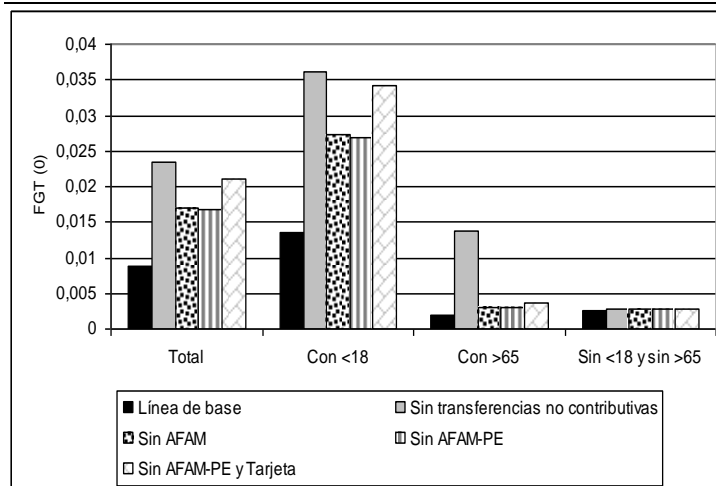
a. Pobreza - FGT (0)



b. Pobreza – FGT (1)



c. Indigencia – FGT (0)



d. Indigencia – FGT (1)

